

При суициде/попытке суицида, после оказания первой медицинской помощи, вызова «Скорой помощи» (при отсутствии – медицинского работника) и полиции, **необходимо безотлагательно известить родителей несовершеннолетнего и администрацию образовательной организации, в котором учился (воспитывался) несовершеннолетний**

Директор образовательной организации незамедлительно извещает о несчастном случае начальника муниципального органа управления образованием.

Начальник муниципального органа управления образования создает **комиссию** по служебному расследованию случая завершённого суицида/попытки суицида.

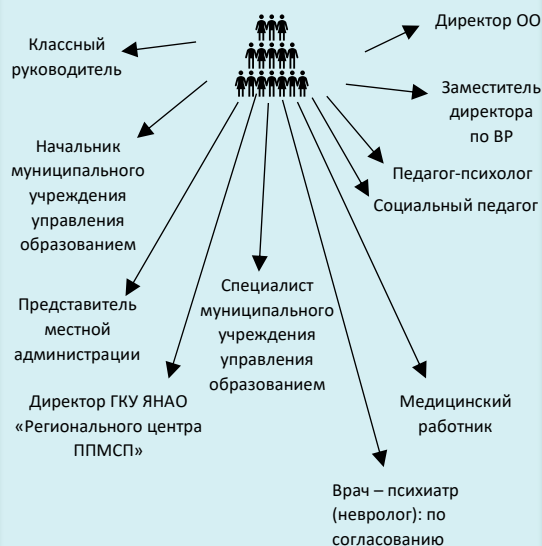
В комиссию входят:

- **председатель** – начальник муниципального учреждения управления образования,
- **специалист управления образования по охране труда и технике безопасности,**
- **специалист отдела воспитательной работы** Управления образования, курирующий психологическую службу,
- **специалист администрации МО по охране прав детства,**
- **педагог-психолог** ГКУ ЯНАО «Регионального центра ППМСП» или социально-реабилитационного центра при органах социальной защиты населения.

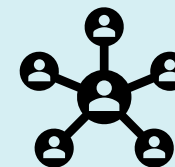
Служебное расследование по факту завершённого суицида/попытке суицида проводится в 14 –дневный срок.

В перечень документов, прилагаемых к Справке служебного расследования, входит **Психолого-педагогическое заключение по факту суицида/попытке суицида.**

С целью профилактики суицида/попытки суицида (повторных случаев по подражанию) и комплексной реабилитации ближайшего окружения суицидента (одноклассники, однокурсники, друзья, родственники, педагоги) необходимо создать **междисциплинарную группу психолого-педагогического сопровождения:**



Первичные меры реабилитации



Психологический дебрифинг ближайшего окружения суицидента (одноклассники, однокурсники, друзья, несовершеннолетние родственники и т.д.) обеспечивается в течение первых 48 часов после несчастного случая и осуществляется специалистом с базовым педагогическим образованием, прошедшим специальную подготовку.



Индивидуальное психологическое консультирование (по запросам).



В случае необходимости **организовать медицинскую помощь** (консультация психиатра, невролога, наблюдение и лечение в стационаре и др.).

Вторичные меры реабилитации
(на отсроченной стадии – от 1 до 3 месяцев)



Внесение в план воспитательной работы ОО дополнительных мер по организации здоровьесберегающей среды и профилактике суицида/попытки суицида.



Обеспечение занятости и досуга одноклассников, близких друзей, братьев и сестер суицидента.



Профилактика деформаций психоэмоционального состояния педагогов (организация балинтовских групп, групп взаимоподдержки, проблемных мастерских и др.)



Повышение психологической культуры населения
(информационно-просветительская работа, реклама российского и регионального Телефонов доверия, использование имеющихся ресурсов социума по оказанию помощи детям и семьям, оказавшимся в кризисной ситуации).



ГКУ ЯНАО «Региональный Центр ППМСП»
ул. Совхозная, д.14, корпус 1, Салехард
+7 (34922) 9-57-02
<https://vk.com/public195243737>



ДЕПАРТАМЕНТ ОБРАЗОВАНИЯ
ЯМАЛО-НЕНЕЦКОГО АВТОНОМНОГО ОКРУГА

*Алгоритм действий
специалистов системы
образования в случаях
суицида, попытки суицида
несовершеннолетнего*